



ФЕДЕРАЛЬНАЯ СЛУЖБА  
ГОСУДАРСТВЕННОЙ СТАТИСТИКИ

# Статистика ввода жилья Тамбовской области



за январь-октябрь 2022 года



ФЕДЕРАЛЬНАЯ СЛУЖБА  
ГОСУДАРСТВЕННОЙ СТАТИСТИКИ

# Статистика ВВОДА ЖИЛЬЯ

Тамбовской области

за январь-октябрь 2022 года

- 01 СТРОИТЕЛЬСТВО ЖИЛЫХ ДОМОВ
- 02 ВВОД В ДЕЙСТВИЕ ЖИЛЫХ ДОМОВ
- 03 ВВОД В ДЕЙСТВИЕ ЖИЛЫХ ДОМОВ В ГОРОДСКОЙ И СЕЛЬСКОЙ МЕСТНОСТИ
- 04 РАСПРЕДЕЛЕНИЕ ЖИЛЫХ ДОМОВ ПО МАТЕРИАЛАМ СТЕН И ЭТАЖНОСТИ
- 05 РАСПРЕДЕЛЕНИЕ РЕГИОНОВ ТАМБОВСКОЙ ОБЛАСТИ ПО ВВОДУ ЖИЛЫХ ДОМОВ





# СТРОИТЕЛЬСТВО ЖИЛЫХ ДОМОВ

ЯНВАРЬ-ОКТЯБРЬ 2022 г.

ОБЪЕМ ЖИЛИЩНОГО  
СТРОИТЕЛЬСТВА,  
включая индивидуальное

## 350 690

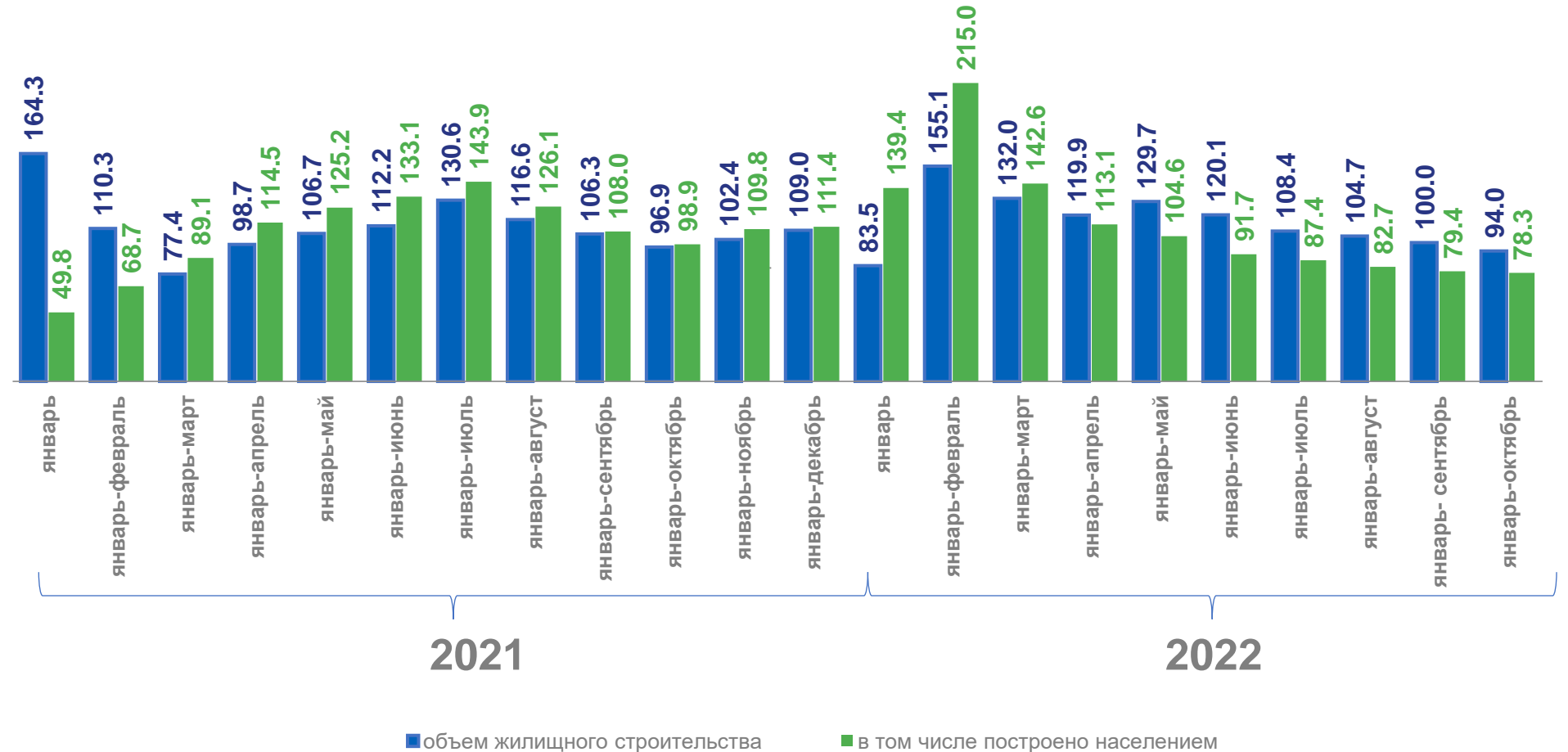
кв. м общей площади жилых  
помещений

В ТОМ ЧИСЛЕ  
ПОСТРОЕНО  
НАСЕЛЕНИЕМ

## 216 976

кв. м общей площади жилых  
помещений

в процентах к соответствующему периоду предыдущего года





# ВВОД В ДЕЙСТВИЕ ЖИЛЫХ ДОМОВ

ЯНВАРЬ-ОКТАБРЬ 2022 ГОДА

Количество квартир

**3 932**

застройщики-  
юридические лица

**2 581**

индивидуальные  
застройщики

**1 351**

Средний размер квартир, м<sup>2</sup>

**89,2**

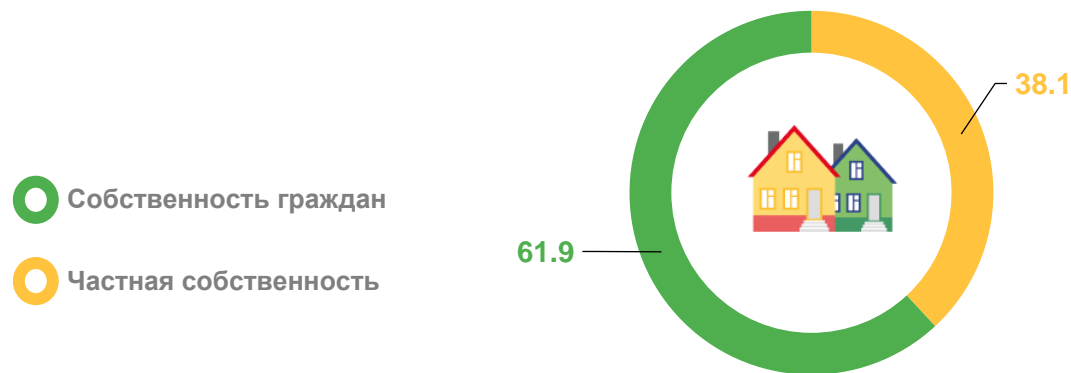
застройщики-  
юридические лица

**51,8**

индивидуальные  
застройщики

**160,1**

Структура введенных жилых домов  
по формам собственности  
(в % от общего ввода жилья)

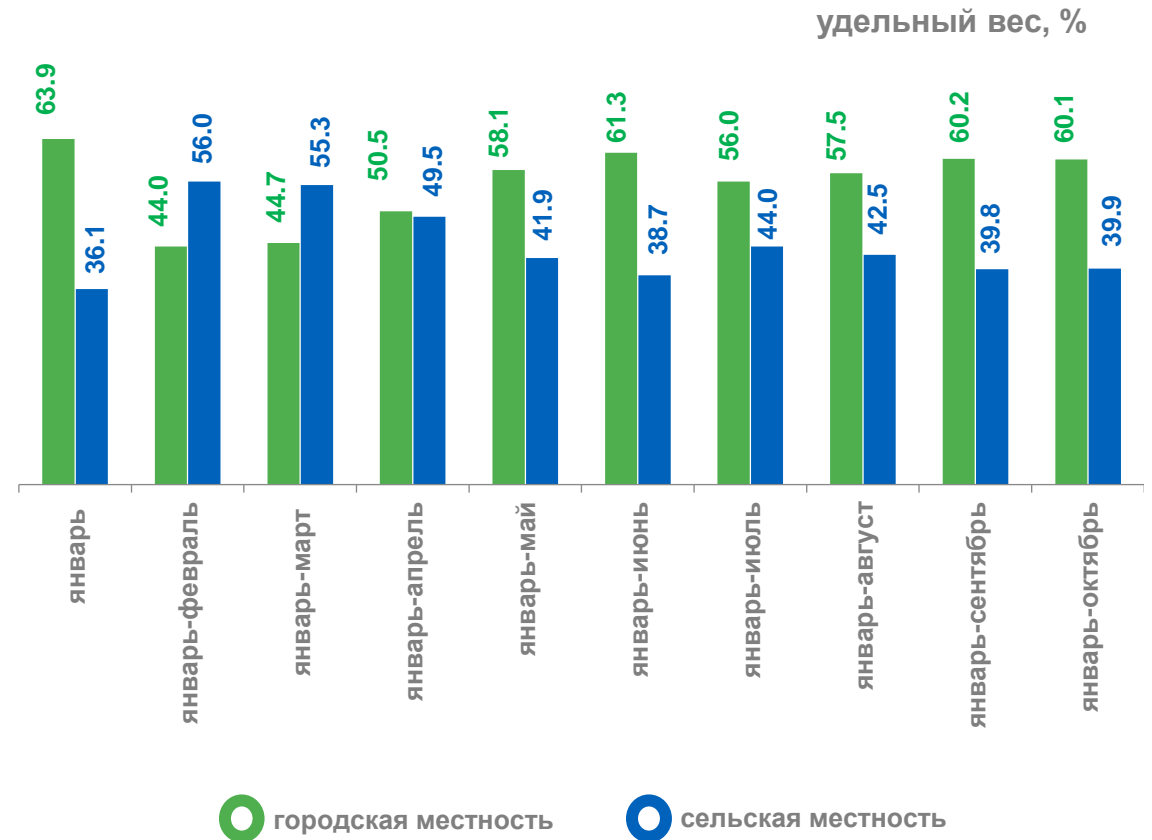


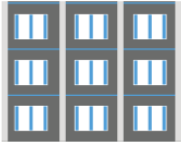


# ВВОД В ДЕЙСТВИЕ ЖИЛЫХ ДОМОВ В ГОРОДСКОЙ И СЕЛЬСКОЙ МЕСТНОСТИ

ЯНВАРЬ-ОКТЯБРЬ 2022 ГОДА

	Городская местность	Сельская местность
Общая площадь жилых помещений, тыс.м <sup>2</sup>	210,7	140,0
Прирост (снижение) к январю-октябрю 2021 г., %	↓ - 4,3%	↓ - 8,4%
Удельный вес, %	60,1	39,9





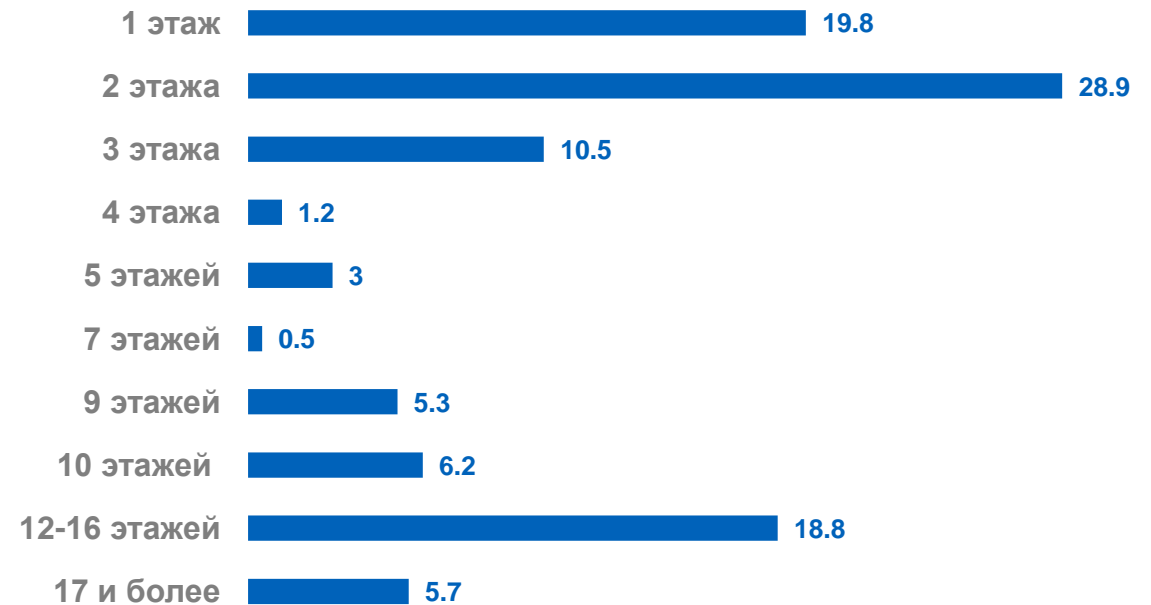
# РАСПРЕДЕЛЕНИЕ ЖИЛЫХ ДОМОВ ПО МАТЕРИАЛАМ СТЕН И ЭТАЖНОСТИ (включая жилые дома, построенные населением)

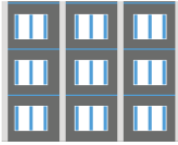
ЯНВАРЬ-ОКТАБРЬ 2022 ГОДА

Распределение жилых домов по материалам стен  
(в % от общей введенной площади)



Распределение жилых домов по этажности  
(в % от общей введенной площади)

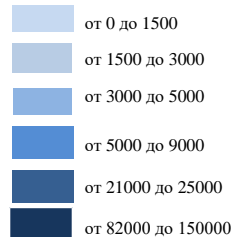




# РАСПРЕДЕЛЕНИЕ РЕГИОНОВ ТАМБОВСКОЙ ОБЛАСТИ ПО ВВОДУ ЖИЛЫХ ДОМОВ

ЯНВАРЬ-ОКТАБРЬ 2022 ГОДА

Лидеры по вводу в эксплуатацию жилых помещений (м<sup>2</sup>)



Ввод общей площади жилых помещений в расчете на 1 000 человек населения (м<sup>2</sup>)

